



代表取締役
藤堂 寿宏

ごあいさつ
個人経営の小規模な会社ですが、機械化を図り、お客様に喜んでいただける商品づくりに取り組んでおります。

プロフィール(沿革)

- 1946年 旧芸北町小原にて、藤堂建具店として設立
- 1976年 藤堂木工所に社名変更
- 1979年 第1期工場拡張
- 1984年 第2期工場拡張
- 1991年 事務所移転
- 2003年 材料倉庫、車庫新築

事業内容

木製建具、アルミサッシ、ふすま、家具、ガラス製造、取り付け、販売

経営方針

より良い物造りを心掛け、お客様に喜んでもらえる仕事をする。

会社概要

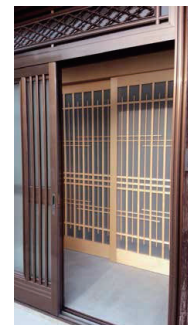
- 年間売上高 3,000万
- 従業員 4人

労働条件

- 就業時間 8:00~17:00(昼休憩、午後休憩あり)
- 保険 雇用保険、労働保険あり
- 休日 毎月第2第4土曜日、日曜日
- 賃金 日給月給

PR

扉の動きが悪い、襖、障子を張り替えたい、部屋のイメージを変えたい等お気軽にご連絡ください。



施行例